

**МИНИСТЕРСТВО ЗА ЕКОНОМИЈА НА  
РЕПУБЛИКА МАКЕДОНИЈА**

**Сектор за претприемништво и конкурентност**

**ГОДИШЕН ИЗВЕШТАЈ ЗА  
СЕКТОРОТ НА МСП  
ЗА 2009 ГОДИНА**

Ноември 2009

-

	.....	4
K	.....	5
	.....	6
	.....	8
<b>1. Макроекономска состојба.....</b>		<b>13</b>
1.1	.....	13
1.2	.....	15
1.3	.....	18
<b>2. Правна рамка .....</b>		<b>21</b>
2.1	.....	21
2.2.	.....	22
2.3	.....	23
2.4	.....	54
2.5	.....	56
<b>3. Претпријатија во Република Македонија- големина и структура .....</b>		<b>25</b>
3.1	.....	25
3.1.1	.....	25
3.1.2.	.....	51
<b>4.МСП и надворешната трговија.....</b>		<b>31</b>
4.1	.....	31
4.2	.....	33
<b>5. МСП и вработувањето.....</b>		<b>36</b>
5.1	.....	36
5.2	.....	37
5.3	.....	40
5.4	.....	41
5.5	.....	42
<b>6. Финансиска состојба и финансирање на МСП .....</b>		<b>45</b>
6.1 ( )	.....	45
<b>7. Даночна политика.....</b>		<b>48</b>
<b>8. Бизнес демографија и бизнис динамика.....</b>		<b>50</b>
8.1	.....	50
8.2	.....	53
8.3	.....	55
<b>9. МСП Иновации истражување и развој.....</b>		<b>57</b>
<b>10.Профитабилност, инвестиции и финансии.....</b>		<b>59</b>
	.....	62

## Листа на табели и графикони

1-1			12
1-2			15
1-3			16
1-4			17
1-5			19
2-1			21
2-2.			23
3-1			24
3-2			25
3-1		2009	26
3-3		-	
(2006-2008)	1.1		27
3-4		-	
(2006-2008)	2.0		28
3-5.		(2006-2009)	29
4-1			31
4-2			33
5-1		2009	36
5-2			38
5-1			38
5-2			39
5-3			
	2009		40
5-3			
	2009		41
5-4			42
5-4			43
6-1			44
6-2			45
8-1			50
8-2			53
8-2			56
10-1			59

## Кратенки

ССА -	Спогодба за асоцијација и стабилизација	
БРУ -	Бизнис Развојни Услуги	
ЦР -	Централен регистар	
ЕБРД -	Европска банка за Обнова и развој	
ЕУ -	Европска унија	
ФИАС -	Советодавни услуги за странски инвестиции	
БДП -	Бруто домашен производ	
БП -	Бруто производ	
БИС -	Биро за интелектуална сопственост	
МБПР -	Македонска Банка за поддршка на развојот	
МЕ -	Министерство за економија	
МФ -	Министерство за финансии	
МТСП -	Министерство за труд и социјална политика	
НАЦЕ -	Општа индустриска класификација на економските активности во ЕУ	
ОЕЦД -	Организација за економска соработка и развој	
УЈП -	Управа за јавни приходи	
ЈИЕ -	Југо-источна Европа	
МСП -	Мали и средни претпријатија	
ДЗС -	Државен завод за статистика	
ДВ -	Додадена вредност	
ДДВ -	Данок на додадена вредност	
РМ -	Република Македонија	
АППРМ -	Агенција за поддршка на претприемништвото	РМ
ММФ -	Меѓународен монетарен фонд	
СТО -	Светска трговска организација	
МКД -	Македонски денари	

# Предговор

К , , 2004 ,

.

.

,

.

,

,

,

,

.

,

,

,

.

.

,

( ).

,

,

,

,

,

,



## Хронологија

Година	Основни фактори кои што влијаат на бизнис опкружувањето и претприемништвото
1991	§ . ,
1992	§ . 1 780 %
1993	§ § . , §
1994	§ § §
1995	§ §
1996	§
1997	§
1998	§ § § § . 3.4% § § . ,
1999	§ 360 000 § §



<p style="text-align: center;"><b>2000</b></p>	<p>§ § 4.6%, §</p>
<p style="text-align: center;"><b>2001</b></p>	<p>§ § 18 § § -4.5%</p>
<p style="text-align: center;"><b>2002</b></p>	<p>§ § § § " - " - § § § 0.9%</p>
<p style="text-align: center;"><b>2003</b></p>	<p>§ § § § <b>Станд-бс</b> § 19% 18% § § § 2.8%</p>

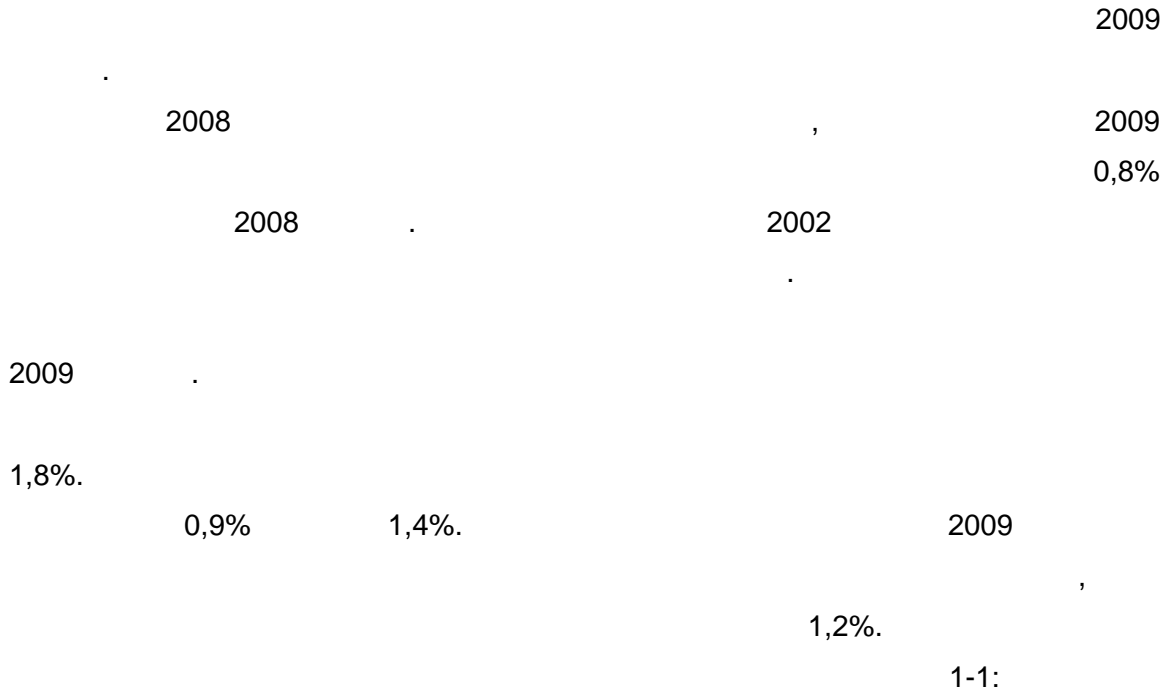
<p style="text-align: center;"><b>2004</b></p>	<p>§</p> <p>§</p> <p>§</p> <p>§</p> <p>§</p> <p>§</p> <p>§</p> <p>§</p> <p>§ 1 = 61.5</p> <p style="text-align: right;">2.9%</p>
<p style="text-align: center;"><b>2005</b></p>	<p>§</p> <p>§</p> <p>§</p> <p>§</p> <p>§</p> <p>§</p> <p>§</p> <p>§ 1 =61,5</p> <p style="text-align: right;">3,8%</p> <p style="text-align: center;">-</p>
<p style="text-align: center;"><b>2006</b></p>	<p>§</p> <p>§</p> <p>§ 4</p> <p>§</p> <p>§</p> <p>12% ( )</p> <p>§ 1 =61,2</p> <p style="text-align: center;">-</p>

<p style="text-align: center;"><b>2007</b></p>	<p>§ 4- ( )</p> <p>§ 84</p> <p>§ 10% ( )</p> <p>§ 5,1%</p> <p>§ 1 =61,2</p>
<p style="text-align: center;"><b>2008</b></p>	<p>§ 133,8</p> <p>§</p> <p>§ 4,9%</p> <p>§ 1 =61.27</p>
<p style="text-align: center;"><b>2009</b></p>	<p>§ 4</p> <p>§ ( )</p> <p>§ 0,8%</p> <p>§ 1 = 61,27</p>
<p style="text-align: center;"><b>2010</b></p>	<p>§ 2,9%</p> <p>§ 1 = 61,51</p>

<p style="text-align: center;"><b>2011</b></p>	<p style="text-align: right;">;</p> <p style="text-align: right;">- 2011</p> <p style="text-align: right;">3,3%;</p> <p style="text-align: right;">12,5%;</p> <p style="text-align: right;">2,8%;</p> <p>1 = 61,53 ;</p>
<p style="text-align: center;"><b>2012</b></p>	<p style="text-align: right;">13,4%;</p> <p style="text-align: right;">0,4%;</p> <p>1 =61,53 ;</p>
<p style="text-align: center;"><b>2013</b></p>	<p style="text-align: right;">2013</p> <p style="text-align: right;">2012</p> <p style="text-align: right;">9,5%;</p> <p style="text-align: right;">2,9%</p> <p>1 = 61,58</p>

# 1. Макроекономска состојба

## 1.1 Макроекономско опкружување во Република Македонија



Табела 1-1 Основни макроекономски показатели

	2003	2004	2005	2006	2007	2008	2009
(%)							
Реален раст на БДП	2,8	4,1	4,1	4,0	5,1	4,9	-0,8
Индустриско производство	4,5	-12,1	7,0	2,6	3,7	5,5	-9,4
Инфлација ( просек на трошоци за живеење)	1,2	-0,4	0,5	3,2	2,3	8,3	-0,8
Пораст на вработеноста	-2,9	-4,1	4,3	4,6	3,5	3,2	3,4
Стапка на невработеност ( според дефиниција на ИЛО)	36,7	37,2	37,3	36,0	34,9	33,8	32,2
Трговски биланс (% од БДП)	-18,4	-21,2	-18,4	-20,1	-20,3	-26,7	-23,0
Јавен долг (ГФС методологија)	44,9	42,6	46,9	39,9	33,3	28,7	32,1
Бруто домашен производ ( мил) номинална	4 631	5 368	5 815	6 561	8 162	9 835	9 378
Бруто домашен производ по жител	2 285	2 642	2 855	3 216	3 994	4 805	4 572

Извоз ( милиони)	1 363	1 675	2 042	2 415	3 398	3 978	2 691
Увоз (милиони)	2 306	2 931	3 232	3 752	5 280	6 851	5 043
Трговски биланс (милиони)	-851	-1 139	-1 063	-1 285	-1 629	-2 552	-2 156
Странски директни инвестиции (милиони)	117	322	94	424	321	356	251
Број на невработени	390 361	391 072	359 989	321 274	316 905	310 409	298873
Број на вработени	545 108	522 994	555 938	570 404	590 234	609 015	629901

2009 9 378  
4.64% 2008  
0,8%.

”

2009

8,3%, 2009  
-0,8%.

9,4% 2009

60%

2009-

2,1

2008

83,5%

112,7%

2001 2004

29%

40%

2009

54,5%

65%

775

629 901

2009

928

67,8%,

298 873

32,2%.

3,4%.

2008

3,7%.

2009

56,7%

38,4%,

2008

32,2%

29,9%.

**1.2 Бруто вредност на производството според основни цени**

( )

1. :

<sup>1</sup> Бруто домашен производ, 3.4.10.01/649. Државен завод за статистика, Скопје 2009

Табела 1-2 Бруто вредност на производството по сектори

	2004	2005	2006	2007	2008					
<i>(Основни цени , милиони денари)</i>										
	55 991	2 308	57 717	2 745	61 872	3 581	61 545	3 811	73 221	5 540
	56	-	76	-	108	-	121	-	154	-
	894	452	1 849	331	928	2 224	1 202	1 026	1 719	286
	37 603	25 640	37 928	24 527	43 553	25 906	55 075	31 545	58 099	34 219
	476	1 363	541	1 442	620	2 354	883	1 486	910	1 427
	27 409	12 655	29 632	3 735	34 420	5 177	38 763	8 611	42 265	9 197
	41 069	9 552	43 189	10 796	47 035	13 685	51 965	14 768	59 255	16 723
	5 364	1 131	5 338	1 331	6 199	1 320	6 361	1 876	7 600	2 168
	15 751	15 608	20 570	3 657	23 693	3 439	27 880	4 811	33 416	3 691
	502	116	479	65	1 123	6	1 484	-	649	1
	13 855	2 814	13 433	1 695	15 743	1 834	20 754	3 253	27 231	4 999
	3 920	14 633	8 292	4 352	9 469	4 559	12 218	2 219	8 957	7 452
	10 218	2 333	11 552	2 039	12 466	2 263	13 095	2 241	13 918	4 173
	4 111	5 946	8 381	2 750	10 419	2 319	8 855	6 388	12 876	8 934
	6 862	2 138	7 410	2 121	8 587	2 560	8 679	2 418	13 930	2 866
	224 081	96 689	246 387	61 586	276 235	71 227	308 880	84 453	354 200	101 676

2004 2008 1-2.

2008- 73 221

20,67%

, 16,40%

16,72% 11,93%.

34 219 33,65%

<sup>2</sup> Повеќе од 10% учество во вкупната вредност на БВП



2007

8,47%

2007

16,44%

9,045%.

**Табела 1-3 Бруто вредност на производството по вид на претпријатија**

	2003	2004	2005	2006	2007	2008
<i>(Основни цени , милиони денари)</i>						
	206 368	224 081	246 387	276 235	308 880	354 200
	77 890	96 689	61 586	71 227	84 453	101 676
	146 809	147 653	197 391	220 095	249 302	287 917
	431 067	468 423	505 364	567 557	642 635	743 793
<i>(%)</i>						
	47,87	47,84	48,75	48,67	48,06	47,62
	18,07	20,64	12,19	12,55	13,15	13,66
	34,06	31,52	39,06	38,78	38,79	38,70
	100,00	100,00	100,00	100,00	100,00	100,00

:

-

2008-

743 793

62,97%

2004

15,74%

2007

1-3,

2003

2008

57,00% ( 35 103

2005

).

2003 2008

2004 ,  
68,48% .

61,28% , 2008 ,  
61,22% . 2007

### 1.3 Бруто додадена вредност по основни цени

( )

(

)

3.

Табела 1-4 Бруто додадената вредност по сектори

	2004	2005	2006	2007	2008					
<i>(Основни цени , милиони денари)</i>										
	28 303	394	29 190	881	31 200	1 200	30 915	1 217	38 147	1 664
	21	-	28	0	47	0	56	0	74	0
	317	175	745	157	265	883	481	765	627	144
	17 195	7 139	15 885	7 843	18 742	8 111	22 586	10 440	26 119	13 137
	252	922	218	972	261	949	475	1 035	454	953
	10 025	3 535	11 087	1 375	12 990	1 709	15 458	3 163	15 715	2 742
	24 457	6 277	25 827	6 342	28 861	8 452	31 478	9 938	33 582	10 500
	3 252	578	3 124	721	3 681	602	3 164	954	3 471	1 069
	4 636	7 388	6 732	798	7 811	839	8 059	1 986	11 311	2 066
	272	35	202	45	591	0	766	1	339	0
	6 796	1 801	6 238	974	7 771	935	10 248	1 885	14 405	2 236
	2 198	9 695	4 951	2 621	4 727	2 961	6 621	1 328	4 678	3 480
	8 533	1 380	9 120	1 133	9 432	1 388	9 836	981	10 260	1 908

<sup>3</sup> Бруто домашен производ, 3.4.9.02/613. Државен завод за статистика

	2 385	3 470	5 014	1 643	6 563	1 322	5 959	3 713	7 479	5 225
	3 522	1 372	3 793	1 373	4 762	1 625	4 842	1 479	8 010	1 551
	112 164	44 161	122 154	26 878	137 704	30 976	150 944	38 885	176 671	46 467

:

1-4

2004-2008

2008- 176 671

17,04% 2007-

38 147 2007-

23,39%.

2008

21,59%

4

19,00%

14,78%.

46 467

19,49%

2007

2008

13 137

28,27%.

2003

23,54%. 2004

21,95%, 2005

21,95%, 2006

27,28% 2007

26,84%.

<sup>4</sup> Повеќе од 10% учество во вкупната вредност на БДВ

2007

10%

22,59%

11,24%

**Табела 1-5 Бруто додадената вредност по вид на претпријатија**

	2003	2004	2005	2006	2007	2008
<i>(Основни цени, милиони денари)</i>						
	100 298	112 164	122 154	137 704	150 944	176 671
	37 858	44 161	26 878	30 976	38 885	46 467
	63 764	60 889	84 346	89 579	103 929	107 658
	201 920	217 214	233 378	258 259	293 758	330 796
<i>(%)</i>						
	49,67	51,64	52,34	53,32	51,38	53,40
	18,75	20,33	11,52	11,99	13,25	14,04
	31,58	28,03	36,14	34,69	35,37	32,54
	100,00	100,00	100,00	100,00	100,00	100,00

:

2008 330  
 796 63,82% 2003  
 12,60% 2007  
 71,97%  
 2004  
 2004 , 63,86% 2005 ,  
 65,31% 2006 , 64,63% 2007 67,44% 2008 .

## 2. Правна рамка

### 2.1 Отворање на бизнис

1. 

,  
.  
.  
:  
(  
)  
;  
.
2. 

( );
3. 

,  
.
4. 

,  
, è  
.  
.  
.  
.

## 2.2. Едношалтерски систем за регистрација

( . 84/2005),

3

Табела 2-1 Трошоците поврзани со регистрација на претпријатие :

		WEB		
	1,100,00	99,00	753,00	1,552,00
/	1,700,00	99,00	753,00	2,552,00
	3,000,00	99,00	753,00	3,852,00
	1,600,00	99,00	753,00	2,452,00

-

,

:

- 350 ;

- 620 ;

,

3522 (57 ).

### 2.3 Класификација на претпријатијата

, 2004 ,

:

-

-

-

-

-

( )<sup>5</sup>

,

( ).

5 000

-

,

,

Табела 2-2. Класификација на претпријатијата

	ЕУ дефиниција за претпријатија <sup>6</sup>	Закон за трговски друштва (2004)
	10	10
	2	50,000
	2	80%
	50	50
	10	2
	10	2
	250	250
	50	10
	43	11

<sup>6</sup> [http://europa.eu.int/comm/enterprise/enterprise\\_policy/sme\\_definition/index\\_en.htm](http://europa.eu.int/comm/enterprise/enterprise_policy/sme_definition/index_en.htm)



### 3. Претпријатија во Република Македонија- големина и структура

95% 99%

#### 3.1 Претпријатијата во Република Македонија

98,84%

2009

7

**Табела 3-1 Број на регистрирани субјекти**

Година	Број на субјекти
2006	91 104
2007	94 112
2008	98 270
2009	101 323

#### 3.1.1 Активни претпријатија по сектори

2009

е 61 454.

496

60 746,

117.

2009

<sup>7</sup> Регистрирани според Законот за трговски друштва

Табела 3-2 Број на активни претпријатија по сектори

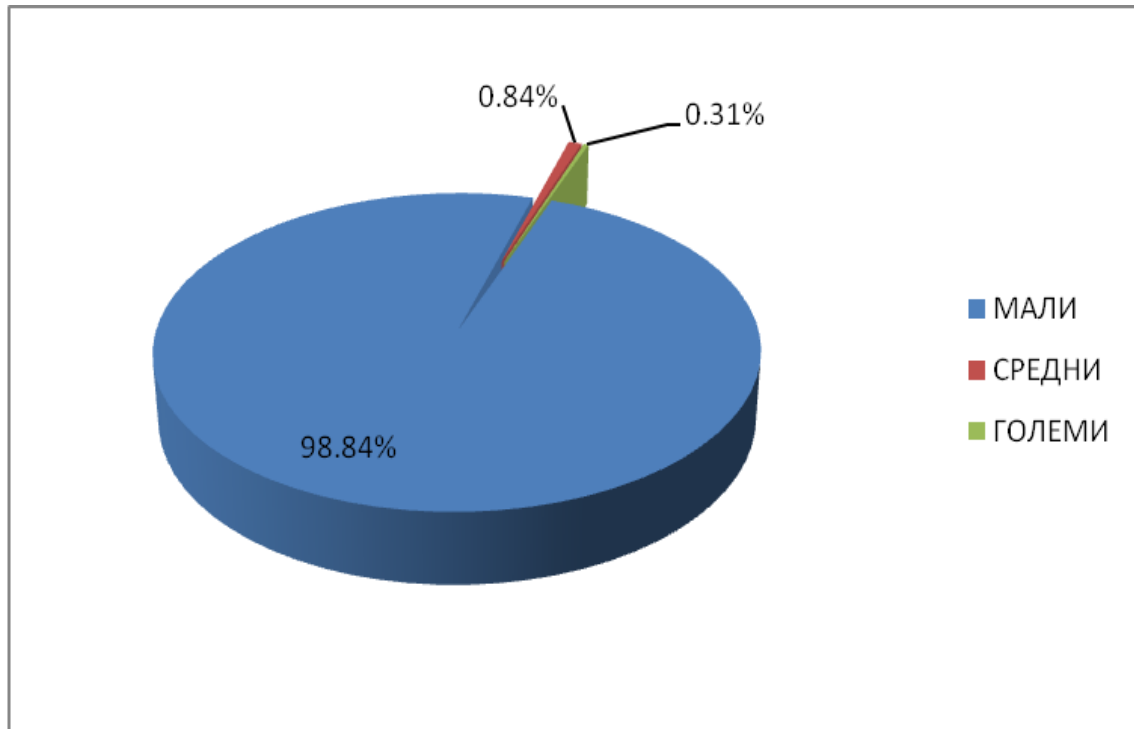
ГОДИНА 2009				
Сектор	мали	средни	големи	вкупно
-	1743	22	4	1769
-	131	6	4	141
-	6780	166	45	6991
-	53	2	5	60
-	3806	44	6	3856
-	222	14	6	242
E -	26506	163	27	26696
-	5962	22	6	5990
-	3998	10	1	4009
-	1225	18	7	1250
-	313	2	79	394
-	383	3	1	387
-	3179	9	0	3188
-	1032	13	0	1045
-	11	4	0	15
-	475	4	0	479
-	2829	14	0	2843
-	483	0	1	484
-	1612	0	0	1612
-	2	0	0	2
-	1	0	0	1
<b>ВКУПНО :</b>	<b>60746</b>	<b>516</b>	<b>192</b>	<b>61454</b>

2009

26 506 43,63%

10%  
 6 991 11,37%,  
 5 990 9,74%.  
 21  
 15

**Графикон 3-1 Процентуално учество на активните претпријатија во 2009 година.**



2009 26 506 43,63%  
 6 780 5 962,  
 3 998

		2009	516	
			166	
32,17%				
	10%			
	163	31,59%		44
	8,52%			
				41,14%
		23,43%		
14,06%				

**Табела 3-3 Број на ново регистрирани претпријатија преку едно-шалтерскиот систем (2006-2008)**  
НКД рев 1.1

		2006	2007	2008
<b>СЕКТОР</b>				
	-	327	636	910
	-	7	10	19
	-	28	29	24
	-	1156	1324	1233
	-	12	21	31
	-	607	593	731
	-	3885	4499	4268
	-	730	864	980
	-	1069	1072	1008
	-	35	41	39
	-	573	769	821
	-	34	72	70
	-	3	3	2
	-	262	346	509
	-			1
	<b>ВКУПНО</b>	<b>8728</b>	<b>10279</b>	<b>10646</b>

Табела 3-4 Број на ново регистрирани претпријатија преку едно-шалтерскиот систем (2009)  
НКД Рев 2.0

		2009
	<b>СЕКТОР</b>	
	-	469
	-	20
	-	933
	-	35
	-	33
	-	627
	Е -	3290
	-	964
	-	924
	-	230
	-	28
	-	44
	-	447
	-	163
	-	59
	-	1
	-	144
	-	314
	<b>ВКУПНО</b>	<b>8725</b>

21

15

-

8,

01.01.2006

<sup>8</sup> Службен весник на РМ 84/05

-  
 10279, 10646 8725  
 2007, 2008 2009  
 2009  
 2006, 2007, 2008 2009  
 2006 , 8725  
 -  
 -  
 (933),  
 8728,  
 (3290),  
 (964)

**Табела 3.5 Број на активни мали средни и големи претпријатија по години (2005-2009)**

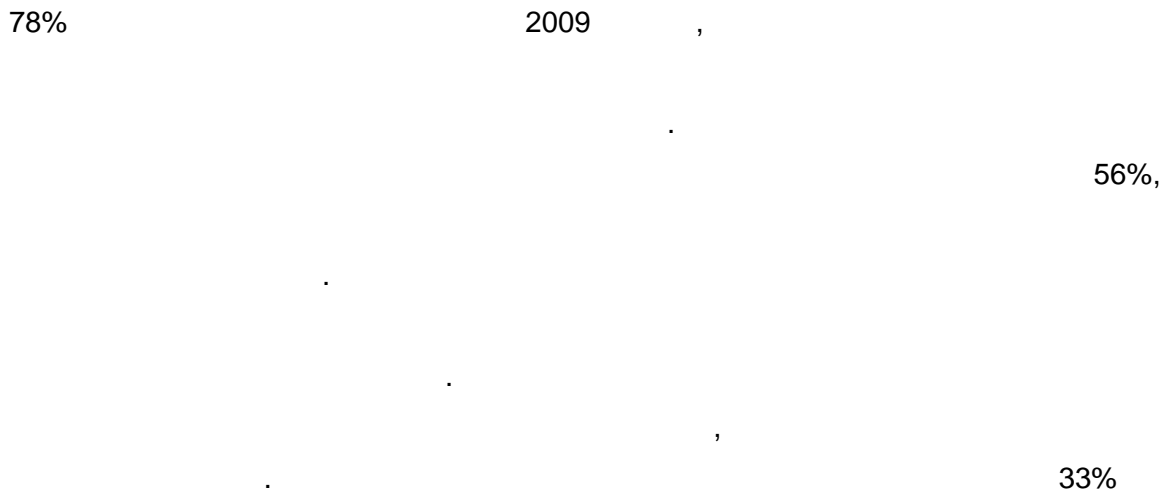
година	мали	средни	големи	вкупно
2005	43887	462	84	44433
2006	47740	440	88	48268
2007	50541	424	95	51060
2008	62624	496	117	63237
2009	60746	516	192	61454

:  
 3-4 2008  
 2009  
 61 454. 2008 62 624  
 2009 60 746 2,99 %.  
 2008  
 2008 496 2009 516  
 3,87%.  
 2008 117 2009  
 192 39,06%.

## 4. МСП и надворешната трговија<sup>9</sup>



### 4.1 Извоз од Република Македонија



<sup>9</sup> Бидејќи недостасуваат податоци за МСП, ова поглавје ги опфаќа сите големини на претпријатија заедно.

13,4%

38,7%

**Табела 4-1 Земји во кои македонските претпријатија извезуваат**

	2006		2007		2008		2009	
	( )	%	( )	%	( )	%	( )	%
	557,85	23,24	672,69	19.8	973,29	24.47	632.47	23.50
	375,48	15,64	501,78	14.77	563,25	14.16	450.38	16.73
	361,16	15,04	424,65	12.5	535,00	13.45	290.01	10.78
	236,85	9,87	349,89	10.3	321,00	8.07	217.97	8.10
	130,14	5,42	243,91	7.18	376,64	9.47	216.95	8.06
	83,15	3,46	178,08	5.24	109,21	2.75	36.13	1.34
	50,40	2,10	172,95	5.09	76,90	1.93	38.71	1.44
	124,23	5,17	165,13	4.86	228,96	5.76	152.72	5.67
	64,70	2,70	88,97	2.62	104,84	2.64	86.64	3.22
	36,46	1,52	75,96	2.24	69,94	1.76	42.89	1.59
	40,56	1,69	73,11	2.15	106,77	2.68	83.95	3.12
	55,39	2,31	73,15	2.15	70,61	1.77	61.53	2.29
	41,18	1,72	69,06	2.03	65,11	1.64	34.27	1.27
	55,18	2,30	53,78	1.58	31,56	0.79	40.76	1.51
	22,42	0,93	52,74	1.55	11,09	0.28	9.49	0.35
	25,48	1,06	23,60	0.69	32,68	0.82	22.54	0.84
	14,99	0,62	19,97	0.59	22,49	0.57	19.08	0.71
	10,29	0,43	16,06	0.47	24,27	0.61	12.60	0.47
	50,40	2,10	15,23	0.45	9,43	0.24	9.46	0.35
	10,19	0,42	10,75	0.32	16,14	0.41	17.38	0.65
	1,56	0,06	3,73	0.11	13,83	0.35	2.23	0.08
	10,66	0,44	11,33	0.33	14,33	0.36	9.32	0.35
	1,23	0,05	0,67	0.02	1,29	0.03	3.16	0.12
	1,47	0,06	0,58	0.02	1,61	0.04	3.24	0.12
	50,98	2,13	100,50	2.96	197,99	4.98	197.62	7.34
:	2400,71	100,00	3398,27	100,00	3978,23	100,00	2691,53	100.00



2009 4-1  
2691 \$ 2008  
32,34% 1286 \$  
4-1  
 ), ( , , )  
 23,50% 2009

2009 ( 59,11%) 4  
 2009-

**4.2 Увоз во Република Македонија**

2009 5043  
 \$ 2008 1808  
26,39%  
 , , ,

57,4%

54%

62%

46%

29%

2009

50%

Табела 4-2 Увоз во Република Македонија

	2006		2007		2008		2009	
	( )	%	( )	%	( )	%	( )	%
	569,58	15,58	638,18	12,09	930,89	13,59	495,02	9,82
	369,27	10,10	533,13	10,1	650,33	9,49	517,49	10,26
	282,85	7,74	455,89	8,63	538,45	7,86	398,81	7,91
	319,88	8,75	416,24	7,88	510,83	7,46	439,17	8,71
	226,92	6,21	313,28	5,93	382,91	5,59	361,71	7,17
	250,17	6,84	271,13	5,13	327,07	4,77	242,63	4,81
	139,39	3,81	245,65	4,65	314,77	4,59	289,41	5,74
	123,92	3,39	198,46	3,76	268,75	3,92	250,75	4,97
	117,68	3,22	162,67	3,08	265,29	3,87	83,22	1,65
	129,41	3,54	156,08	2,96	203,36	2,97	190,88	3,78
	59,08	1,62	114,67	2,17	292,69	4,27	123,15	2,44
	78,96	2,16	110,85	2,1	137,71	2,01	118,34	2,35
	80,56	2,20	102,75	1,95	119,83	1,75	100,30	1,99
	91,87	2,51	96,66	1,83	117,51	1,72	107,82	2,14
	66,25	1,81	90,77	1,72	121,25	1,77	91,41	1,81

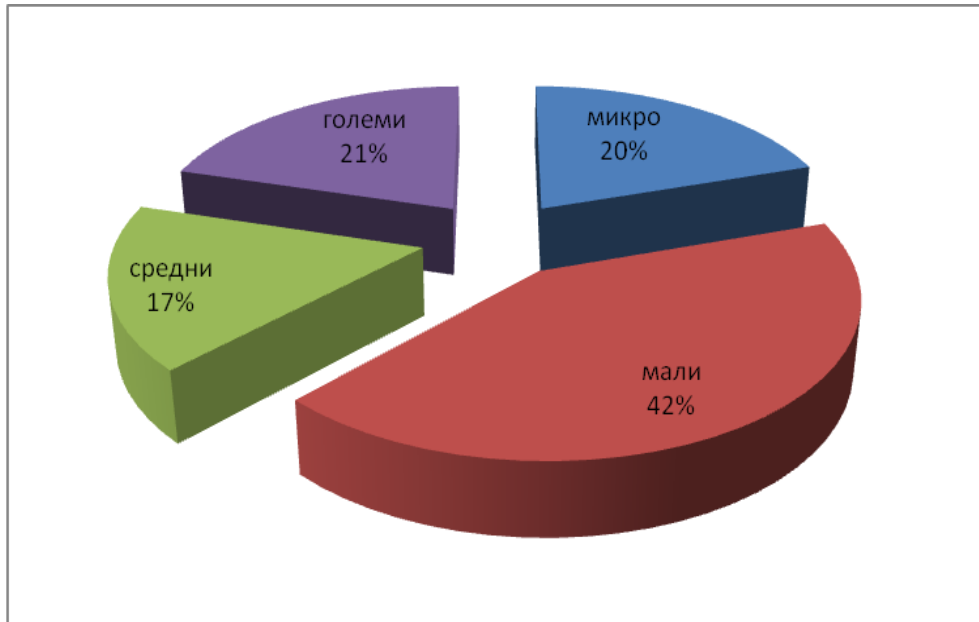
	41,00	1,12	77,47	1.47	99,18	1.45	110.73	2.20
	39,64	1,08	75,36	1.43	121,65	1.78	62.91	1.25
	59,77	1,63	75,31	1.43	93,72	1.37	70.42	1.40
	32,79	0,90	64,61	1.22	65,40	0.95	51.89	1.03
	38,06	1,04	55,24	1.05	80,56	1.18	50.90	1.01
	29,15	0,80	55,03	1.04	53,54	0.78	31.63	0.63
	41,24	1,13	55,09	1.04	57,44	0.84	38.38	0.76
	51,73	1,41	52,09	0.99	54,80	0.8	48.35	0.96
	37,17	1,02	52,88	1.00	67,08	0.98	62.51	1.24
	26,96	0,74	41,24	0.78	57,87	0.84	54.36	1.08
	26,53	0,73	34,94	0.66	52,60	0.77	46.53	0.92
	26,22	0,72	32,41	0.61	42,10	0.61	33.53	0.66
	36,04	0,99	15,77	0.3	17,35	0.25	23.22	0.46
	264,63	7,24	686,55	13	806,64	11.77	547.66	10.86
	3656,72	100,00	5280,58	100,00	6851,57	100,00	5043,11	100.00

## 5. МСП и вработувањето

### 5.1 Вработување во Република Македонија

2009	928 775	,	629 901
67,8%,	298 873	32,2%.	
		3,4%.	2008
	2009	3,7%.	
38,4%,		56,7%	32,2%
2008			
		2009	
343 059.	62%	,	17%
20%			
		¼	4/5
		79%.	2009 –
213 789		58 960	70310

**Графикон 5-1 Процентуална распределба на вработените по претпријатија во 2009 година**



## 5.2 Самовработување

Година	Број на вработени	Средна годишна плата (МКД)
2008	27	16,897.00
2009	201,897.00	185,000.00

600

( , , )

( )

e J

1517

836

900

**Табела 5-1 Кандидати за проектот самовработување**

Активност	Вкупно
	1 517
	836
	704
( )	654

22 19 43% 57%

**Графикон 5.2 Преглед на бизнисите по дејности**



### 5.3 Вработување по сектори на економска активност

	2009	343 059
29,40%	2009	100 898
80 192	23,37%	

Табела 5-2 Број на вработени по сектори на економска активност

ГОДИНА 2009				
СЕКТОР	Број на вработени			
		МИКРО	МАЛИ	СРЕДНИ
А - ЗЕМЈОДЕЛСТВО, ШУМАРСТВО И РИБАРСТВО	1488	3008	2271	4334
Б - РУДАРСТВО И ВАДЕЊЕ НА КАМЕН	75	1057	373	2584
В - ПРЕРАБОТУВАЧКА ИНДУСТРИЈА	7145	51560	24245	17948
Ѓ - ГРАДЕЖНИШТВО	3758	12232	4035	6097
Г - СНАБДУВАЊЕ СО ЕЛЕКТРИЧНА ЕНЕРГИЈА, ГАС, ПАРЕА И КЛИМАТИЗАЦИЈА	18	144	227	7516
Д - СНАБДУВАЊЕ СО ВОДА; ОТСТРАНУВАЊЕ НА ОТПАДНИ ВОДИ, УПРАВУВАЊЕ СО ОТПАД И ДЕЈНОСТИ ЗА САНАЦИЈА НА ОКОЛИНАТА	201	2435	2948	3633
Е - ТРГОВИЈА НА ГОЛЕМО И ТРГОВИЈА НА МАЛО; ПОПРАВКА НА МОТОРНИ ВОЗИЛА И МОТОЦИКЛИ	26737	37852	7964	7640
Ж - ТРАНСПОРТ И СКЛАДИРАЊЕ	6114	9688	1973	7778
З - ОБЈЕКТИ ЗА СМЕСТУВАЊЕ И СЕРВИСНИ ДЕЈНОСТИ СО ХРАНА	6746	7045	1215	330
С - ИНФОРМАЦИИ И КОМУНИКАЦИИ	984	2925	1947	3421
И - ФИНАНСИСКИ ДЕЈНОСТ И ДЕЈНОСТИ НА ОСИГУРУВАЊЕ	328	228	74	8054



Ј - ДЕЈНОСТИ ВО ВРСКА СО НЕДВИЖЕН ИМОТ	295	792	363	382
К - СТРУЧНИ, НАУЧНИ И ТЕХНИЧКИ ДЕЈНОСТИ	3625	4424	662	
Л - АДМИНИСТРАТИВНИ И ПОМОШНИ УСЛУЖНИ ДЕЈНОСТИ	987	6590	7076	
Љ - ЈАВНА УПРАВА И ОДБРАНА; ЗАДОЛЖИТЕЛНО СОЦИЈАЛНО ОСИГУРУВАЊЕ	6	88		
М - ОБРАЗОВАНИЕ	811	809	534	
Н - ДЕЈНОСТИ НА ЗДРАВСТВЕНА И СОЦИЈАЛНА ЗАШТИТА	6692	1846	605	
Њ - УМЕТНОСТ, ЗАБАВА И РЕКРЕАЦИЈА	480	1652	2448	593
О - ДРУГИ УСЛУЖНИ ДЕЈНОСТИ	2049	875		
П - ДЕЈНОСТИ НА ДОМАЌИНСТВОТА КАКО РАБОТОДАВАЧИ; ДЕЈНОСТИ НА ДОМАЌИНСТВОТА КОИ ПРОИЗВЕДУВААТ РАЗНОВИДНА СТОКА И ВРШАТ РАЗЛИЧНИ УСЛУГИ ЗА СОПСТВЕНИ ПОТРЕБИ	2			
ВКУПНО :	68540	145249	58960	70310

#### 5.4 Вработување според видот на сопственост на претпријатијата

5.2

2009

247 237 78,38%

**Табела 5-3 Број на вработени во претпријатија според вид на сопственост на Претпријатијата во 2009 година**

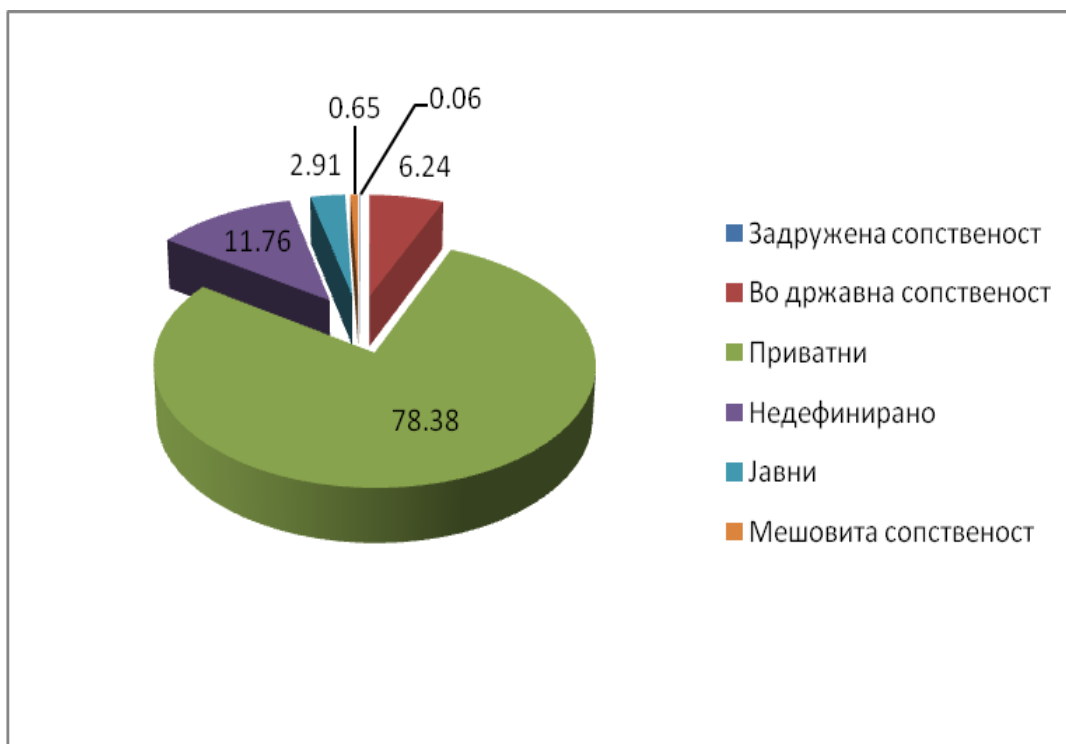
Година 2009					
(Вид на сопственост)	%				
	155	0	32	187	0.06
	1374	1833	16469	19676	6.24
	201603	42563	3071	247237	78.38
	8917	11048	17141	37106	11.76
	1614	2837	4722	9173	2.91

	126	679	1245	2050	0.65
	213789	58960	42680	315429	100,00

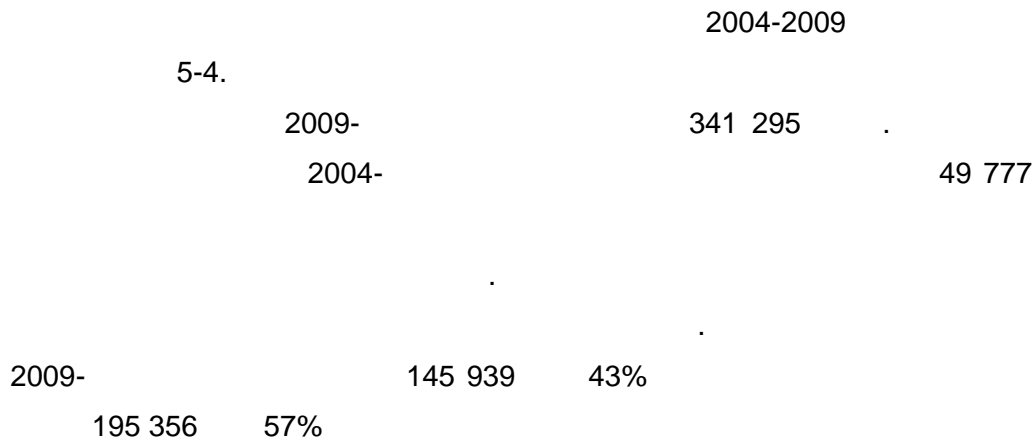
5.2

2009 , 247 237 78,38%  
, 11,76%  
, 6,24%  
2,91%

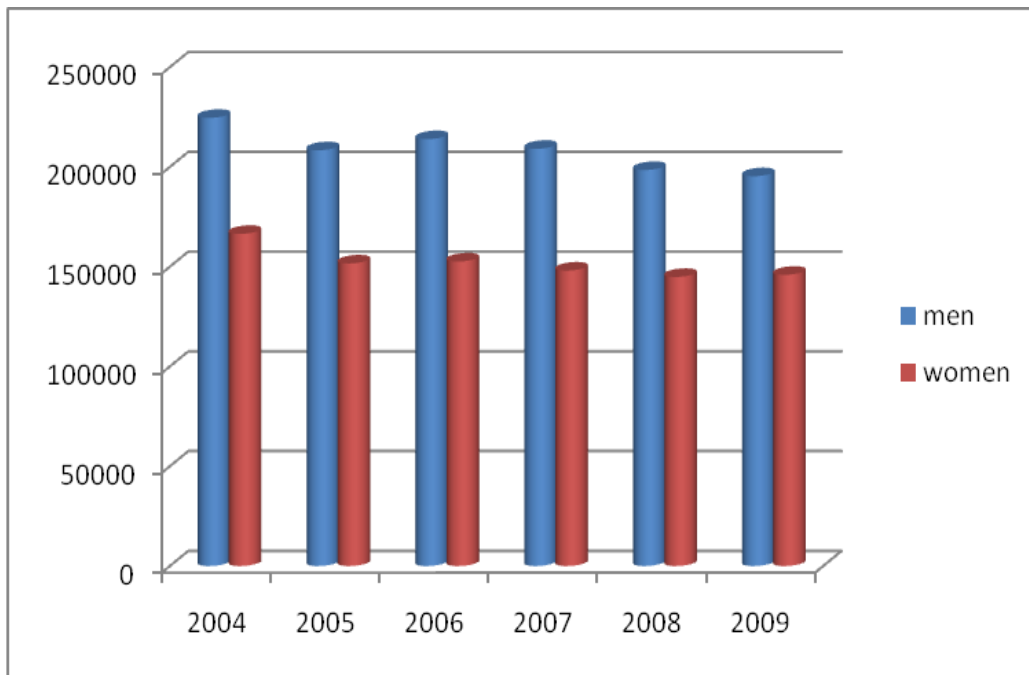
**Графикон 5-3 Вработени во МСП според видот на сопственост на претпријатијата во 2009 година**



### 5.5 Невработеност во Република Македонија



Графикон 5-4 Број на невработени лица по пол во Република Македонија



Година	30	%	30-40	%	40-50	%	50	50	%
2000	162 864	44,5%	95 430	26,1%	62 406	17,0%	45 511	40	12,4%
2009	92 933	27,2%	80 028	23,4%	76 364	22,3%	91 970	50	26,9%

**Табела 5-4 Број на невработени лица според нивната возраст**

Година	30	%	30-40	%	40-50	%	50	50	%
2000	162 864	44,5	95 430	26,1	62 406	17,0	45 511	40	12,4
2001	152 927	41,8	95 189	26,0	63 896	17,4	48 328	40	13,2
2002	148 226	40,5	99 822	27,3	71 901	19,6	54 195	40	14,8
2003	132 895	36,3	105 174	28,7	82 156	22,4	70 136	40	19,2
2004	133 604	36,5	105 651	28,8	83 008	22,7	71 273	40	19,5
2005	110 865	30,3	92 103	25,2	79 809	21,8	77 182	40	21,1
2006	106 882	29,2	91 005	24,8	79 774	21,8	85 890	40	22,9
2007	104 471	29,3	88 796	24,8	79 962	22,4	83 937	40	23,5
2008	95 253	27,7	82 777	24,1	77 033	22,4	88 300	40	25,7
2009	92 933	27,2	80 028	23,4	76 364	22,3	91 970	40	26,9

## 6. Финансиска состојба и финансирање на МСП

### 6.1 Добивка (профит) и загуба на претпријатијата

( )

Табела 6-1 Добивката и загубата остварена кај претпријатијата

Финансиски индикатори (000 МКД)	2008			2009			2008/2009		
	2008	2009	2008/2009	2008	2009	2008/2009	2008	2009	2008/2009
	31,189,908	37,471,394	120%	9,148,187	12,044,287	132%	27,063,305	23,665,663	87%
	10,387,801	11,355,992	109%	2,465,707	5,062,251	205%	10,139,093	11,704,120	115%
	27,206,558	35,224,651	129%	11,876,011	11,456,477	96%	24,529,354	21,309,032	87%
	9,920,934	11,296,488	114%	2,444,555	5,004,442	205%	9,911,995	11,846,691	120%

6.1

2008 2009

2009

73 181 , 8,57%  
 ( 67 401 ).  
 2009 , 67,66%  
 , 2008 59.84%  
 2009 .  
 , , , ,  
 , , , ,  
 , . 2009 .  
 .  
 .  
 .  
 2009 28 122  
 . 2008 , 2009  
 5 129 , 22 992  
 .  
 2009 ,  
 9,1% 2008 .  
 48,7%,  
 2008 ,  
 8,6%.  
 2009 .

**Табела 6-2 Вредноста на активата и пасивата**

Финансиски индикатори 000 МКД									
Активна			Пасивна			Вредноста на активата и пасивата			
2008	2009	2008/2009	2008	2009	2008/2009	2008	2009	2008/2009	2008/2009

А. ПОБАРУВАЊА ЗА ЗАПИШАН, А НЕУПЛАТЕН КАПИТАЛ	843,221	829,691	98%	328,577	321,557	98%	1,700	1,988	117%
Б. ПОСТОЈАНИ СРЕДСТВА	215,181,830	241,457,236	112%	75,336,626	86,026,241	114%	278,647,596	331,490,326	119%
І. НЕМАТЕРИЈАЛНИ СРЕДСТВА	5,094,566	5,032,483	99%	2,095,378	2,446,615	117%	8,862,415	16,451,198	186%
ІІ. МАТЕРИЈАЛНИ СРЕДСТВА	170,986,634	194,639,715	114%	65,116,810	68,500,732	105%	230,476,123	280,085,593	122%
ІІІ. ФИНАНСИСКИ ВЛОЖУВАЊА-ДОЛГОРОЧНИ	39,100,629	41,785,038	107%	8,124,438	15,078,893	186%	39,309,057	34,863,534	89%
В. ТЕКОВНИ СРЕДСТВА (обртни средства)	257,729,386	272,485,105	106%	86,702,524	92,779,198	107%	166,135,192	159,011,847	96%
І. ЗАЛИХИ	78,781,959	81,913,340	104%	28,359,851	28,200,351	99%	42,616,796	42,712,503	100%
ІІ. ПОБАРУВАЊА	135,156,532	145,806,593	108%	47,117,097	51,313,055	109%	93,402,050	88,210,539	94%
ІІІ. ФИНАНСИСКИ ВЛОЖУВАЊА-КРАТКОРОЧНИ	20,726,968	22,169,009	107%	5,310,301	7,785,441	147%	17,971,417	17,124,186	95%
ІV ПАРИЧНИ СРЕДСТВА И ХАРТИИ ОД ВРЕДНОСТ	23,063,926	22,596,162	98%	5,915,274	5,691,118	96%	12,144,927	17,529,499	144%
Д. ВКУПНА АКТИВА	473,754,438	514,772,304	109%	162,042,437	179,126,998	111%	444,784,489	490,502,173	110%
Пасива:									
А. КАПИТАЛ И РЕЗЕРВИ	180,181,228	211,002,170	117%	69,242,025	55,673,116	80%	256,212,464	257,998,144	101%
І. ЗАПИШАН КАПИТАЛ	139,694,770	147,136,972	105%	48,365,777	55,673,116	115%	202,235,435	257,998,144	128%
ІІ. ПРЕМИИ НА ЕМИТИРАНИ АКЦИИ	970,081	888,119	92%	587,813	514,988	88%	1,372,033	1,456,258	106%
ІІІ. РЕВАЛОРИЗАЦИОНА РЕЗЕРВА	4,187,977	7,688,550	184%	4,155,757	4,125,042	99%	27,382,714	25,362,547	93%
ІV. РЕЗЕРВИ	13,819,545	16,257,896	118%	6,204,508	6,725,791	108%	15,576,261	16,324,192	105%
V. АКУМУЛИРАНА ДОБИВКА	40,455,079	55,144,785	136%	16,282,983	22,030,711	135%	31,197,091	35,752,783	115%
VI. ПРЕНЕСЕНА ЗАГУБА (-)	36,231,849	40,042,317	111%	11,876,011	14,840,959	125%	36,168,431	40,674,719	112%
VII. ДОБИВКА ЗА ФИНАНСИСКАТА ГОДИНА	27,206,558	35,224,651	129%	7,965,750	11,456,477	144%	24,529,354	21,309,032	87%
VIII. ЗАГУБА ЗА ФИНАНСИСКАТА ГОДИНА	9,920,934	11,296,488	114%	2,444,555	5,004,442	205%	9,911,995	11,846,691	120%
Б. РЕЗЕРВИРАЊА ЗА ОБВРСКИ И ТРОШОЦИ	596,179	1,112,201	187%	71,905	94,681	132%	3,543,145	2,847,091	80%
В. ОБВРСКИ СПРЕМА ДОВЕРИТЕЛИ	286,364,137	298,549,326	104%	89,623,114	95,816,777	107%	166,978,265	164,944,343	99%
Г. ОДЛОЖЕНО ПЛАЌАЊЕ НА ТРОШОЦИ И ПРИХОДИ ВО ИДНИТЕ ПЕРИОДИ	6,612,893	4,108,605	62%	3,105,393	2,534,843	82%	18,050,613	17,029,188	94%
ОБВРСКИ СПРЕМА ДОВЕРИТЕЛИТЕ (ДОЛГОРОЧНИ)	59,020,091	71,342,258	121%	24,149,980	26,122,656	108%	52,931,739	47,822,275	90%
ОБВРСКИ СПРЕМА ДОВЕРИТЕЛИТЕ (КРАТКОРОЧНИ)	227,344,045	227,207,068	100%	65,473,133	69,694,120	106%	114,046,525	117,122,068	103%
Д. ВКУПНО ПАСИВА	473,754,438	514,772,304	109%	162,042,437	179,126,998	111%	444,784,489	490,502,173	110%

2009

2008

( , ) 2009  
2008 .

2009

2008

,  
.  
( ) 2009 , 2008  
, ,  
, .



## 7. Даночна политика

2007

15% 18% 24%.

15%. 2007

" "

12%,

2008

10%.

)

(

,

),

,

,

,

,

,

(Hoover Institution).

,

,

1.000

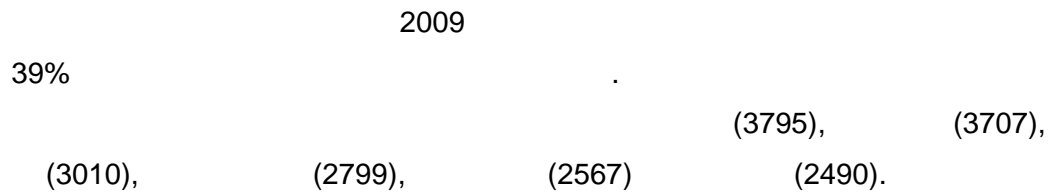
1.000

( ) ,  
( )

," "

## 8. Бизнес демографија и бизнес динамика

### 8.1 Активни претпријатија по општини



Табела 8-1 Број на активни претпријатија по општини

Општина	Микро	Мали	Средни	Големи
АЕРОДРОМ	1570	642	15	5
АРАЧИНОВО	53	35		
БЕРОВО	278	72	1	
БИТОЛА	2583	889	29	6
БОГДАНЦИ	180	79	5	

БОГОВИЊЕ	208	68	3	
БОСИЛОВО	140	60		
БРВЕНИЦА	168	48	1	
БУТЕЛ	774	296	16	4
ВАЛАНДОВО	218	82	4	
ВАСИЛЕВО	92	41	1	
ВЕВЧАНИ	78	13		
ВЕЛЕС	688	307	18	4
ВИНИЦА	318	127	5	1
ВРАНЕШТИЦА	7	3		
ВРАПЧИШТЕ	181	28		
ГАЗИ БАБА	1686	856	57	17
ГЕВГЕЛИЈА	660	319	9	2
ГОСТИВАР	1165	346	7	
ГРАДСКО	39	13	1	
ДЕБАР	147	40	1	1
ДЕБАРЦА	85	25	2	
ДЕЛЧЕВО	289	89	1	
ДЕМИР КАПИЈА	70	21		
ДЕМИР ХИСАР	178	50	1	
ДОЈРАН	63	21		1
ДОЛНЕНИ	156	14		
ДРУГОВО	43	6		
ЃОРЧЕ ПЕТРОВ	1020	412	5	1
ЖЕЛИНО	171	59	2	
ЗАЈАС	90	11		
ЗЕЛЕНИКОВО	51	14	2	
ЗРНОВЦИ	27	15		
ИЛИНДЕН	302	105	9	2
ЈЕГУНОВЦЕ	82	15	1	1
КАВАДАРЦИ	1123	414	7	3
КАРБИНЦИ	31	21	1	
КАРПОШ	2249	1147	47	11
КИСЕЛА ВОДА	2427	1068	34	3
КИЧЕВО	813	156	4	
КОНЧЕ	65	13	8	
КОЧАНИ	765	298	1	
КРАТОВО	162	48	20	1
КРИВА ПАЛАНКА	228	62		
КРИВОГАШТАНИ	81	23		
КРУШЕВО	193	26		

КУМАНОВО	2120	627		
ЛИПКОВО	158	40		
ЛОЗОВО	15	4	1	1
МАВРОВО И РОСТУША	92	20	2	
МАКЕДОНСКА КАМЕНИЦА	129	29		1
МАКЕДОНСКИ БРОД	126	24	1	
МОГИЛА	112	14		
НЕГОТИНО	485	156	7	2
НОВАЦИ	67	6	1	
НОВО СЕЛО	160	53	1	
ОСЛОМЕЈ	65	15		
ОХРИД	1762	611	14	1
ПЕТРОВЕЦ	113	37	1	
ПЕХЧЕВО	142	30		1
ПЛАСНИЦА	39	4		
ПРИЛЕП	1905	552	12	4
ПРОБИШТИП	177	72		1
РАДОВИШ	674	193	2	3
РАНКОВЦЕ	13	11		
РЕСЕН	304	102	1	1
РОСОМАН	73	22		
САРАЈ	306	107	3	
СВЕТИ НИКОЛЕ	299	110	4	1
СОПИШТЕ	78	15		
СТАРО НАГОРИЧАНЕ	31	4		
СТРУГА	1532	287	4	1
СТРУМИЦА	1439	627	17	2
СТУДЕНИЧАНИ	127	68	1	
ТЕАРЦЕ	172	29		
ТЕТОВО	1433	527	14	1
ЦЕНТАР	3607	2027	92	28
ЦЕНТАР ЖУПА	26	7		
ЧАИР	1176	324	2	1
ЧАШКА	43	10		
ЧЕШИНОВО - ОБЛЕШЕВО	79	27	1	
ЧУЧЕР – САНДЕВО	90	28	1	
ШТИП	972	509	17	1
ШУТО ОРИЗАРИ	171	25		2
ВКУПНО	42309	15850	517	115

:

## 8.2 Занаетчи

2004 , 1998 .

;

- , ;

- ;

- ;

- , ( ),

(

);

- ,

;

- 6 ;

;

-

2-2

**Табела 8-2 Занаетчи по општини**

Општина	Број на субјекти
	34
	14
	8
	2
	6
	11
	5
	36
	6
	2
	2
	102

	21
	33
	70
	35
	176
	3
	21
	2
	2
	45
	1
	9
	3
	42
	102
	133
	33
	55
	25
	1
	4
	71
	1
	1
	4
	6
	3
	2
	39
	2
	2
	1
	32
	22
	10
	1
	4
	5
	16
	1
	17
	115
	1
	4
	148
	201
	3
	76

	2
-	4
-	3
	38
	9
	1888

### 8.3 Трговец поединец

-

-

-

1. ;

2. , ,

3. , ;

,

- , ,

- , .

,

( ; );

;

- ; , -

.



Табела 8-3 Трговец поединец по градови

2009		
(%)		
	1758	27.13
	77	1.19
	106	1.64
	181	2.79
	221	3.41
	913	14.09
	11	0.17
	83	1.28
	591	9.12
	57	0.88
	132	2.04
	630	9.72
	254	3.92
	98	1.51
	75	1.16
	67	1.03
	25	0.39
	274	4.23
	119	1.84
	147	2.27
	24	0.37
	17	0.26
	187	2.89
	95	1.47
	97	1.50
	61	0.94
	16	0.25
	132	2.04
	31	0.48
	6479	100.00

## 9. МСП Иновации истражување и развој

2009-2020,

,  
.  
:  
\* , , 8000.  
,  
,  
,  
-  
.  
.  
,  
9- ,  
2007- 2013 .  
- ,  
,  
- ,  
,  
,  
( ) ,  
.  
( ) . 300 100  
,  
.



2009-2011

2009

7%

90

2,492.04 €

2009

2009

2009

7,9%,

## Користена литература

Даллаго, Б. (2003), *Важноста на малите и средни претпријатија за економиите во транзиција,*

(2001, 2002, 2003, 2004, 2005, 2006, 2007, 2008 и 2009), *Бруто домашен производ на Република Македонија 1999, 2000, 2001, 2002, 2003, 2004, 2005, 2006, 2007 и 2008*

(2002 и 2003), *Истражување на пазарот на работна сила Април 2002 и 2003,*

Донаторски кредитни линии за МСП во Македонија, *Проект за поддршка на Министерството за економија управуван од Европска агенција за реконструкција. Септември 2004, Скопје*

(2003, 2004, 2005, 2006, 2008 и 2009), *2003, 2004, 2005, 2006, 2008 и 2009 Скопје*

(2004), *Извештај за имплементација на Европската Повелба за мали и средни претпријатија во земјите од западен Балкан,*  
л

(2000), *База на податоци за мали и средни претпријатија 1999, Скопје*

( . 42/93, 48/93, 6/95, . 247/95, 248/95, 271/95, 304/95, 3/96, 32/98, 39/99 70/01)

( . 28/96 . 7/97, 21/98, 37/98, 63/98, 39/99, 81/99, 37/00, 31/01, 06/02 61/02)

( 2000), *Slovene Entrepreneurship Observatory 2000,*

(2000), *Студија на податоци од анкетата на терен 571 претпријатие во Република Македонија во врска со активностите на проектот за формирање центар за технолошко набљудување,*

(2002, 2003, 2004, 2005, 2006, 2007, 2008 и 2009), *Годишен Извештај 2001, 2002, 2003, 2004, 2005, 2006, 2007 2008, 2009*

(2003)

(2003), 11-12,

(2004), *Годишен Извештај 2003,*

(2002, 2003, 2004, 2005, 2007 и 2008),  
*Годишен Извештај 2002,*

2 (2002), *МСП во Европа, вклучувајќи и првичен осврт на кандидатите земји за членство во ЕУ,*  
ОЕЦД (2004),  
*МСП статистика: кон посистематски статистички мерења на однесувањето на МСП,*

ОЕЦД - ЕБРД (2003), - *Регионална  
оцена на политиката за претпријатија, ОЕЦД,*

ОЕЦД - ЕБРД (2003), - *Регионална оцена на  
политиката за претпријатија, ОЕЦД,*

, Д. ет ал. *Малите претпријатија во развојот на стопанството на Република Македонија* (2002), , *Астра Арт,*

(2002), *Руски Извештај за Опсерваторијата  
на МСП 2001,*

С Д (2002),

Тхусс, Холгер Ј. (2003), . 7-

(2003),

(2002),  
*Активности за мали и средни претпријатија во Македонија,* .

(2001, 2002, 2003, 2004, 2005, 2006, 2007 и 2008), *База на податоци за домашни сметки и правни лица 2000, 2001, 2002, 2003, 2004, 2005, 2006, 2007, 2008 и 2009, Скопје.*